

Uczestnicy wystawy „Barwą i kreską” w Domu Kultury LSM wrzesień-październik 2022 r.

Anna Borkowska

Anna Butryn

Katarzyna Filipczak

Danuta Gawęł

Grażyna Hankiewicz

Agnieszka Kita

Aleksandra Kozak-Kotowska

Maria Kruk

Dorota Kulicka

Marzanna Mucha

Leszek Niewiadomski

Grażyna Nózka-Jabłońska

Bożena Ochnik

Elżbieta Osińska

Paweł Pakuła

Joanna Pawłat

Urszula Pietras

Bernarda Julia Rzechowska

Eleonora Sarnowska

Zofia Skiba

Jarosław Struk

Zbigniew Strzyżyński

Wanda Szawuła

Urszula Tomasiak

Monika Tomczak

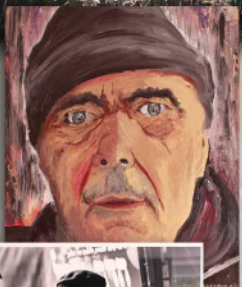
Elwira Wasak

Jolanta Wawer

Małgorzata Wzorek

Krystyna Złot

Maria Zuzńska



W czym tkwi fenomen Stowarzyszenia twórców istniejącego mimo zmian, jakie zachodzą od ponad sześciu dekad w polskiej rzeczywistości? Od początku PSNP (wcześniejszej KNP) miało na celu: integrowanie nauczycieli o zbliżonych zainteresowaniach i ambicjach twórczych, popularyzowanie kultury plastycznej w środowisku oraz rozwój potencjału twórczego jego członków. Założenia te były i są realizowane poprzez działalność wystawienniczą, plenerową i konsultacyjną PSNP. Toteż integruje nas nie tylko przysłowiowy „kaganek oświaty” oraz przekonanie o szczególnej roli edukacji plastycznej w optymalnym rozwoju każdej jednostki ludzkiej – jej intelektu, emocjonalności, umiejętności praktycznych i kompetencji społecznych. **Wszystkich nas łączy wspólna pasja – twórczość plastyczna.** Wydaje się, iż ta forma aktywności ma szczególnie istotne znaczenie dla nauczycieli czynnych zawodowo, którzy na co dzień zajmują się edukacją plastyczną dzieci i młodzieży. Są nauczycielami – twórcami, dla których wewnętrzna potrzeba ekspresji i kreacji wykracza poza pracę pedagogiczną i jest realizowana poprzez własną twórczość plastyczną. Twórczość (co trzeba zaznaczyć) w każdym przypadku odmienną, a jednocześnie rodzącą się bez presji rywalizacji, porównań i wartościowania. Taką, która rodzi się w klimacie poszanowania dla indywidualnego widzenia świata i jego piękna, a w rezultacie dla odmienności wypowiedzi plastycznej.

Istotę funkcjonowania PSNP odzwierciedla właśnie kolejna już edycja „wędrującej” wystawy „Barwą i Kreską”, która każdego roku gości między innymi w Domu Kultury LSM w Lublinie (gdzie Stowarzyszenie ma swoją siedzibę). Jej uczestnicy ukazują otaczającą rzeczywistość przez pryzmat osobistego odbioru, w charakterystyczny dla siebie sposób. Stosując różne konwencje i techniki plastyczne, kreują swój wewnętrzny świat. Język plastyki jest tu

wykorzystany w całym swoim bogactwie, w nieskończonej wielowariantowości. Wypowiedzi realistyczne o różnym stopniu uproszczenia przeplatają się z formami traktowanymi symbolicznie i ujęciami abstrakcyjnymi. Różne są ich formaty. Obrazy o różnorodnym zakresie gamy barwnej, wysublimowane kolorystycznie współbrzmiają z realizacjami opartymi na kontraście lub dopełnieniu. Widoczne jest zróżnicowanie zastosowanych środków wyrazu artystycznego (kreski, plamy malarskiej i rysunkowej, faktury itd.). W sposób indywidualny organizowana jest przestrzeń wypowiedzi i ich kompozycja. Rozwiązania te zdecydowanie indywidualizują ekspresyjność prezentowanych prac, kreują ich nastrój. Dodatkowo różnice te podkreślają zastosowane techniki plastyczne: techniki malarskie (olej, akryl, akwarela, pastel, malarstwo na szkle), techniki rysunkowe, techniki własne, fotografia...

Wystawa „Barwą i Kreską” to nie tylko coroczna okazja do zaprezentowania twórczości członków Polskiego Stowarzyszenia Nauczycieli Plastyków i zaakcentowania jego obecności w życiu kulturalnym Lublina. Dla nas – autorów ta wystawa ma jeszcze jeden wymiar, wynikający z faktu, że twórczość plastyczna od zarania dziejów służyła ekspresji (wrażaniu) i komunikacji międzyludzkiej. Prace wyeksponowane na tej wystawie dają nam – twórcom możliwość podzielenia się z odbiorcami refleksją, zadziwieniem nad pięknem otaczającego świata, również tego wykreowanego przez człowieka. Może uczyć dostrzegać piękno w rzeczach i zjawiskach prostych, ulotnych, często mijających obojętnie? Piękno drzemiące w kępie kwiatów, pochyleniu przydrożnego drzewa, w wielobarwności pól, w bezkresie niepowtarzalnych form obłoków, w architekturze, ... I które można wyrazić „barwą i kreską”.

Prezes
Polskiego Stowarzyszenia Nauczycieli Plastyków
dr Urszula Tomasiak

BARWA i KRESKA

Dom Kultury LSM

GALERIA

DK
LSM

ZAPRASZA

ul. K. Wallenroda 4 a, Lublin

„Barwą i Kreską” to kolejna wystawa zbiorowa twórczości plastycznej członków Polskiego Stowarzyszenia Nauczycieli Plastyków z siedzibą w Lublinie – grupy, która stanowi swoisty fenomen w skali naszego kraju. PSNP skupia nauczycieli z terenu Lubelszczyzny (czynnych zawodowo i emerytowanych) z różnych szczebli edukacji; począwszy od wychowania przedszkolnego aż po szkolnictwo wyższe, którzy uprawiają twórczość plastyczną.

W dobie ciągłych zmian i zawirowań społecznych, narastającego tempa codziennego życia, doświadczenia pandemii, a obecnie wojny tuż za wschodnią granicą kraju, w obszarze plastyki nie zmieniły się priorytety nauczycieli – twórców aktualne od ponad 60 lat! Warto przypomnieć, iż jesienią 1960 roku odbył się w Lublinie I zjazd połączony ze wspólną wystawą nauczycieli zajmujących się „nauką rysunków” z terenu województwa lubelskiego. Od tamtego wydarzenia datuje się systematyczną działalność Klubu Nauczycieli Plastyków, który w roku 2007 został przekształcony w Polskie Stowarzyszenie Nauczycieli Plastyków. Aktualnie liczy ono 58 członków. Jest to grupa o istotnym potencjale twórczym i aspiracjach artystycznych.