

„Prace pani Grażyny Nózki oscylują w nurcie impresjonizmu, czerpie ona z bogactwa natury i subtelnie ją przetwarza. Główne środki wypowiedzi w twórczości to finezja koloru, szmaragdowe tło obrazu z różnymi odcieniami wszelakiej zieleni, rubinowa kreska, kontur tworzą czarodziejską harmonię całości obrazu. W poszukiwaniu nastroju poprzestaje na kilku wybranych kolorach robiąc z nich fantastyczny użytek. Laserunkowa przecierka konkuruje z żywą paletą. Ekspozowana galeria prac wzbudza refleksję: romantyczna bajkowość przemienia

się z powszechnym realizmem. Dekoracyjna, graficzna kreska ustępuje śladom pędzla (jak u wielkich mistrzów) w zwiewną harmonię światła. Motywy krajobrazu z konturową architekturą urzekają własną konwencją patrzenia na rzeczywistość. Unika wszelkiej dosłowności stosując oryginalne rozwiązania. Ekspresja barw, formy, faktury i finezji przyciąga i zachwyca. Kompozycje kwiatowe czarują pięknem, dźwiękiem i blaskiem. Zachęcają do zachwytu, nęcą olejkami eterycznymi”.

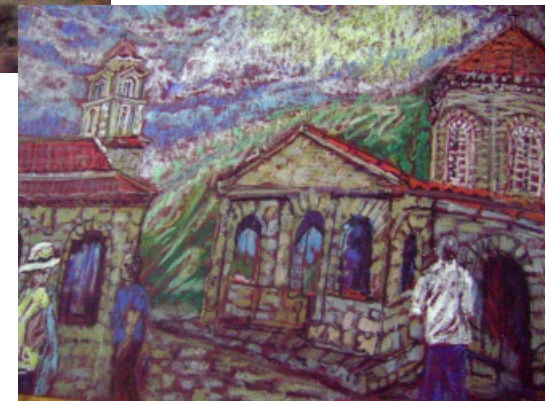
Kazimierz Kotliński



Dom Kultury  
Lubelskiej Spółdzielni Mieszkaniowej



# Wystawa malarstwa Grażyna Nózka-Jabłońska *Kadry przetworzone*



**Grażyna Nózka-Jabłońska**  
- urodzona w Krzczonowie w 1957 r. Absolwentka VI LO i Instytutu Pedagogiki i Psychologii UMCS w Lublinie (1982). W 1986 r. ukończyła Studia Podyplomowe w Instytucie Wychowania Artystycznego UMCS w pracowni malarstwa prof. Mariana Stelmasika. Zajmuje się twórczością w zakresie malarstwa olejnego i pasteli. Interesują ją pejzaż, martwa natura, kompozycje figuratywne z pogranicza abstrakcji ekspresyjno-symbolicznej. Brała udział w wielu plenerach w kraju i za granicą, licznych akcjach charytatywnych takich jak: „Lubelscy plastycy lu-

belskiemu Hospicjum Małego Księcia”, Wigilijne Dzieło Pomocy Dzieciom Archidiecezji Lubelskiej (2008, 2009), Dajmy Dzieciom Uśmiech na potrzeby Kliniki Hematologii i Onkologii Szpitala Dziecięcego w Lublinie (2016-2019). Od 1992 r. jest aktywnym członkiem Polskiego Stowarzyszenia Nauczycieli Plastyków. Jej cykle malarstwa to: *Kadry z Lublina, W podcieniach, Miejsca, Meandry wolności, Pluca Ziemi*. Za wybitną pracę dydaktyczną z dziećmi i twórczość artystyczną w dziedzinie malarstwa otrzymała liczne nagrody i wyróżnienia. Ma na koncie 11 wystaw

Wernisaż odbędzie się

**we wtorek 20 października 2020 r. o godz. 17:30**

Galerii Sztuki Domu Kultury LSM

w Lublinie, ul. K. Wallenroda 4a, tel. 81 743 48 29, [www.domkulturyism.pl](http://www.domkulturyism.pl)

**Wstęp wolny**





Dom Kultury  
Lubelskiej Spółdzielni Mieszkaniowej



# Wystawa malarstwa Grażyna Nóżka-Jabłońska *Kadry przetworzone*

dowym Biennale Twórczości Artystycznej Nauczycieli w Tarnowskim Centrum Kultury, Ogólnopolskiej Wystawie Twórczości Pedagogów Plastyki w Biurze Wystaw Artystycznych w Rzeszowie (2003-2020), w XIV i XV Ogólnopolskim Biennale Twórczości Plastycznej Nauczycieli w Lublinie (2018, 2020), w Wystawie Twórczości Plastycznej „Nasza Niepodległa” w Wojewódzkim Ośrodku Kultury w Lublinie (2018). Brała także udział w jubileuszowych wystawach PSNP (2010, 2015) i wystawach cyklicznych pt. „W poszukiwaniu piękna” „Barwą i kreśką” (2017, 2018) w Galerii WOK w Lublinie oraz w ok. 80 wystawach zbiorowych Stowarzyszenia w regionie (Janów Lubelski, Kurów, Zakrzówek, Żyrzyn, Kock, Łęczna, Końskowola, Radzyń Podlaski i Puławy).

indywidualnych i ok. 80 zbiorowych, w tym w 2017 r. Wystawę Jubileuszową z okazji 30-lecia twórczości artystycznej i 35-lecia pracy pedagogicznej w Szkole Podstawowej nr 40 i Szkole Podstawowej nr 2 w Lublinie. Otrzymała Nagrodę Prezydenta Miasta Lublina (2001), Medal Komisji Edukacji Narodowej (2010), Nagrodę Lubelskiego Kuratora Oświaty (2013), Nagrodę Jubileuszową (2016). Uczestniczyła w: XI Ogólnopolskim Biennale Twórczości Plastycznej Nauczycieli w Domu Nauczyciela w Puławach (2012) - wyróżnienie, XII Ogólnopolskim Biennale Twórczości Plastycznej Nauczycieli w Miejskim Ośrodku Kultury w Świdniku (2014) - III nagroda. Wielokrotnie brała udział w Międzynarod-

